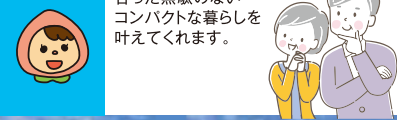


# ももくりの家のコンパクトプラン!!



## オススメ PLAN 1~2人家族向け

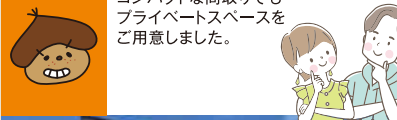
ライフスタイルに合った無駄のないコンパクトな暮らしを叶えてくれます。



建物本体価格 **810万円** (税抜)  
 (税込891万円)  
 (付帯工事・諸経費別途)  
 ●1LDK  
 ●施工面積13.53坪

## オススメ PLAN 2~3人家族向け

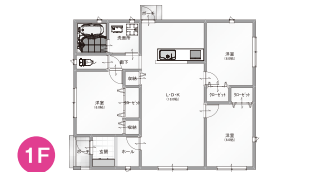
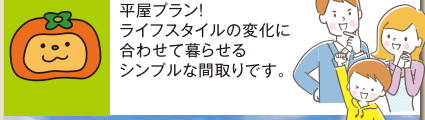
収納たっぷり嬉しい設計。コンパクトな間取りでもプライベートスペースをご用意しました。



建物本体価格 **838万円** (税抜)  
 (税込922万円)  
 (付帯工事・諸経費別途)  
 ●2LDK  
 ●施工面積17.53坪

## オススメ PLAN 3~4人家族向け

子育て世代もシニア世代も使いやすい、広々タイプの平屋プラン! ライフスタイルの変化に合わせて暮らせるシンプルな間取りです。



建物本体価格 **1,285万円** (税抜)  
 (税込1,414万円)  
 (付帯工事・諸経費別途)  
 ●3LDK  
 ●施工面積24.79坪



## お客様の声です

### 東近江市 Y 様

あこがれの平屋の住宅を建てられるとは思っていませんでした。ローンもアパートの家賃と同額で済みますし、夢が実現できます。

### 東近江市 N 様

子供の将来を考えると賃貸では不安ばかり…。シングルマザーの私でも家を買えました!

### 愛知郡 T 様

意見・要望を全て聞いてもらい大変良くしてもらいました。営業の方、現場監督の方、職人の方と仲良くなり、1つ1つ問題を解決してもらい、思った以上の家ができました。

### 東近江市 Y 様

ローコストの会社を何社か調べていましたが、他社より200万円くらい安いし、この性能と自由度を加えると300万円の差はあると思います。すごく良い。

### 東近江市 O 様

お金を借りられるか不安でしたが、実現できそうです。親身になって話を聞いていただけるので、夫婦の間では毎回の打合せをカウンセリングと呼んでいます(笑)。

### 東近江市 G 様

リフォームを検討していましたが、この価格なら解体費を入れても、建替えた方が新しい設備の整った住宅に住めるんですね!

### 近江八幡市 M 様

予算的に建物がお手頃なので、ちょっと高めな土地でも予算内で住宅づくりができますね!

# 「家が欲しい!」とお考えのあなたへ

## 他にローンがあるから無理…と諦めないでください!

お客様の家計にあった家づくり & ローン返済を一括サポートします

### マイホーム事例特集

こんな家族が夢のマイホームを…あきらめていたご家族もご参考に!

※別途付帯工事費用がかかります。



### 例えばこの方! A様の場合

建築前	家賃	70,000円
	車のローン	32,117円
	合計	月々102,117円

建築後	住宅ローン	59,558円
	借換ローン	10,722円
	合計	月々70,280円 (ボーナス払いなし)

マイホームが買えて負担が **月々31,837円減った!**

住宅ローン 借入金額2,500万円・金利0.685%・40年返済・ボーナス払いなし | 借換ローン 借入金額120万円・金利1.4%・10年返済

### 例えばこの方! B様の場合

建築前	家賃	68,000円
	車のローン	35,000円
	合計	月々103,000円

建築後	住宅ローン	53,568円
	借換ローン	8,935円
	合計	月々62,503円 (ボーナス払いなし)

マイホームが買えて負担が **月々40,497円減った!**

住宅ローン 借入金額2,000万円・金利0.685%・35年返済・ボーナス払いなし | 借換ローン 借入金額100万円・金利1.4%・10年返済

### 例えばこの方! C様の場合

建築前	家賃	70,000円
	車のローン	28,376円
	ボーナス払い	102,376円
	合計	年間1,210,888円 (月々92,376円・ボーナス払い102,376円)

建築後	住宅ローン	59,558円
	借換ローン	10,722円
	合計	月々70,280円 (月々79,108円・ボーナス払いなし)

マイホームが買えて負担が **年間261,592円減った!**

住宅ローン 借入金額2,670万円・金利0.685%・35年返済・ボーナス払いなし | 借換ローン 借入金額85万円・金利1.4%・10年返済

### 例えばこの方! D様の場合

建築前	家賃(ご実家暮らし)	0円
	車のローン	19,670円
	合計	月々19,670円

建築後	住宅ローン	74,996円
	借換ローン	0円
	合計	月々74,996円 (ボーナス払いなし)

車のローンおまとめで **マイホームが買えた!**

住宅ローン 借入金額2,800万円・金利0.685%・35年返済・ボーナス払いなし ※金融機関に条件があります

### 例えばこの方! E様の場合

建築前	マンションローン	51,585円
	ボーナス払い	103,622円
	合計	月々51,585円

建築後	住宅ローン	96,423円
	借換ローン	0円
	合計	月々96,423円 (ボーナス払いなし)

マンションのローンを借り換えて **マイホームが買えた!**

住宅ローン 借入金額3,600万円・金利0.685%・35年返済・ボーナス払いなし ※金融機関に条件があります

### 新型コロナウイルス感染症対策のご案内

お客様に安心してご来場いただくために、ご理解のほど何卒よろしくお願いいたします。

#### モデルハウス見学会での対応について

新型コロナウイルス感染症拡大防止への対応につきまして、お客様の感染予防及び拡散防止の為当社では右記の対応を実施いたします。

#### ご来場ご予約について

当分の間、予約制での入室制限を設けてさせていただきます。出来る限り不特定多数の方との接触を避け、安心してご見学いただけるよう調整させていただきます。

#### 取り組み

●室内除菌を徹底し、スタッフはマスク着用にて対応させていただきます。●アルコール消毒液の設置。 ※ご来場のお客様もマスク着用をお願いいたします。